


REGIONE PUGLIA

PROGRAMMA INTEGRATO DI RIQUALIFICAZIONE DELLE PERIFERIE

”LA LOGGIA DELLE PUGLIE”

COMUNE DI SANT’AGATA DI PUGLIA



PROGETTO ESECUTIVO

Opere di urbanizzazione primaria

2	VIABILITA’ – ASCENSORI VERTICALI	
carpenteria ascensore panoramico		EGtc3.5

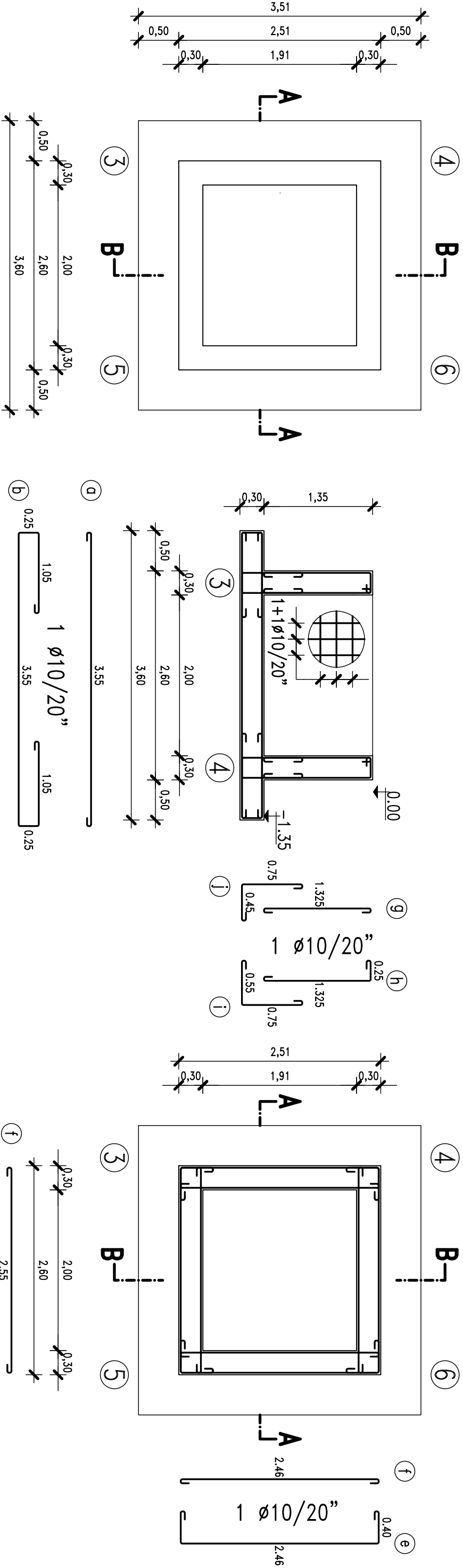
PROGETTISTI : R.I.P. ingg:					
Mistrulli R.V.E. – mandatario					
Frescura G.B. – mandante					
DiSanto G. – mandante					
Padulosi P. – mandante					
REVISIONE	DATA	REDATTO	VERIFICATO	APPROVATO	DESCRIZIONE
Commissa		Cod. Elaborato	Revisione	N° Fogli	Fornito
					Nome file Definitivo_Sant'Agata

R.T.P.	ingg.:Mistrulli–Frescura–DiSanto–Padulosi
85100 – POTENZA – via Bertazzoni, 36 – Tel./Fax 0971 410672 – email : roccomistrulli@tin.it	

CARPENTERIA PARETI

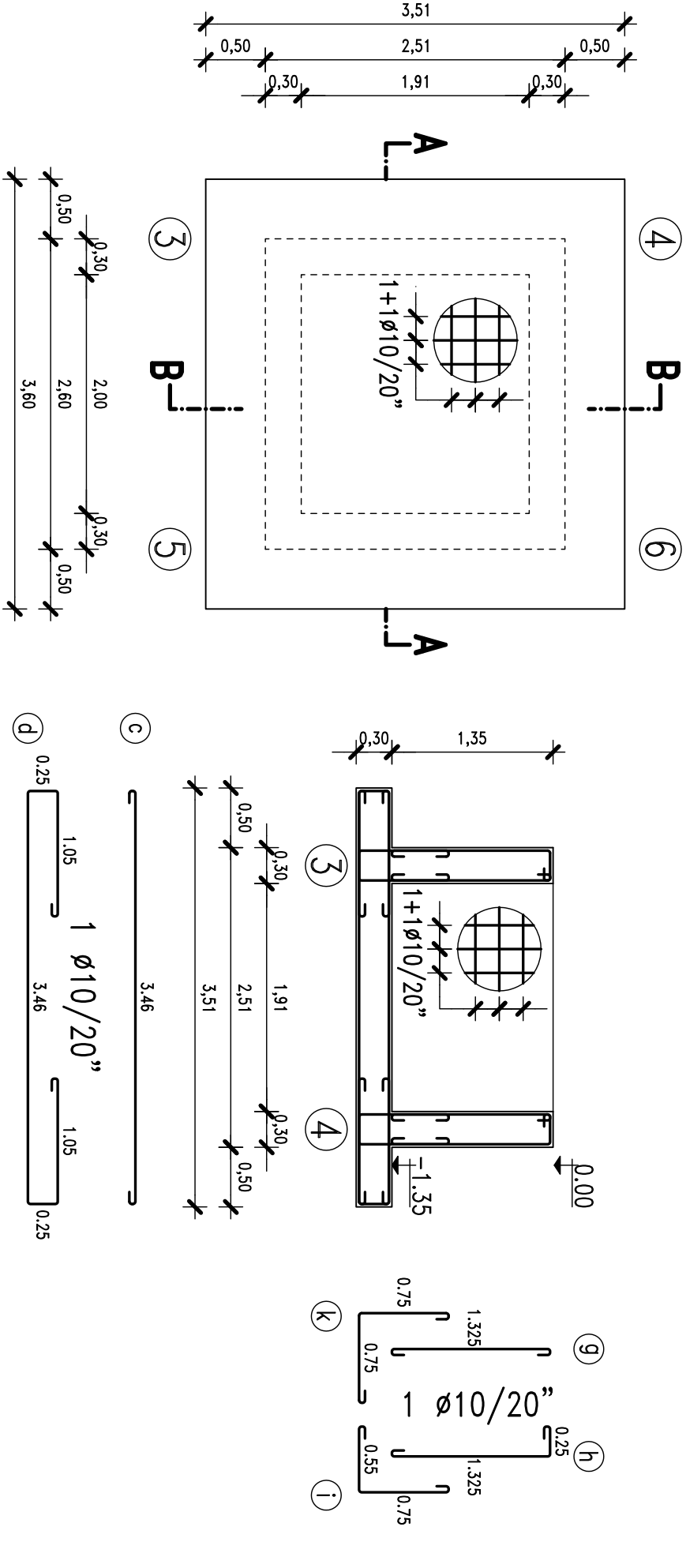
SEZIONE A–A

ARMATURA ORIZZONTALE



CARPENTERIA FONDAZIONE

SEZIONE B–B



sagoma	∅	sviluppo (ml.)	numero
Ⓐ	10	3.75	18
Ⓑ	10	6.35	18
Ⓒ	10	3.41	18
Ⓓ	10	6.21	18
Ⓔ	10	3.55	28
Ⓕ	10	2.75	28
Ⓖ	10	1.525	48
Ⓗ	10	1.775	48
Ⓘ	10	1.50	48
⓫	10	1.40	24
⓬	10	1.70	24
⓭	8	1.10	139